

EDITORIAL

2022 war ein besonderes Jahr mit vielen schmerzlichen, aber auch mit sehr erfreulichen Erfahrungen:

Im September durften wir mit ca. 200 Gästen unser 20jähriges Jubiläum feiern. Auch über die Arbeit im Spendenfonds haben wir berichtet. Daniela Mündler, Spenderin der ersten Stunde, hat auf bewegende Weise erzählt, warum sie den Schwächsten in unserer Gesellschaft helfen möchte. Sie alle haben dies 2022 auf besonders beeindruckende Weise getan: Sie leisteten im Frühjahr Soforthilfe für aus der Ukraine geflüchteten Mütter und Kinder und unterstützten uns mit Sonderspenden bei unserer Weihnachtsaktion – zusätzlich zu ihrer so wertvollen monatlichen Spende, mit der wir wieder Kinderbetten, Windeln oder Kleidung kaufen konnten. Dafür sagen wir von Herzen „DANKE“!

Die weniger gute Nachricht: es wird alles teuer. Familien, die am Rande stehen, haben jetzt große Mühe über



die Runden zu kommen. Kinderbetten sind z. B. um ca. 30% teurer geworden, und die Kostensteigerung beim täglichen Einkauf wirkt sich drastisch aus. Kein Wunder, dass 2023 bisher besonders viele Anträge bei uns ankamen.

Wir haben uns deshalb entschlossen, neben der Hilfe für den Grundbedarf auch weiterhin ergänzende Unterstützungsaktionen zu starten. Nicht nur an Weihnachten, sondern auch zum Schulstart wollen wir wieder helfen, damit jedes Kind einen Schulranzen, einen Schreibtisch und die nötigen Schulmaterialien zur Verfügung hat. Wenn Sie Menschen kennen, die nicht regelmäßig spenden möchten, sondern ganz gezielt: auch Einzelspenden helfen sehr!

In herzlicher Verbundenheit,
Ihre

Rose Volz-Schmidt

Rose Volz-Schmidt

Geschäftsführerin wellcome gGmbH

RÜCKBLICK

DAS HABEN WIR 2022 ERREICHT

Im Jahr 2022 wurden insgesamt 1.220 Kinder aus 506 Familien mit Bedarfen, die für ein gesundes Aufwachsen benötigt werden, unterstützt.

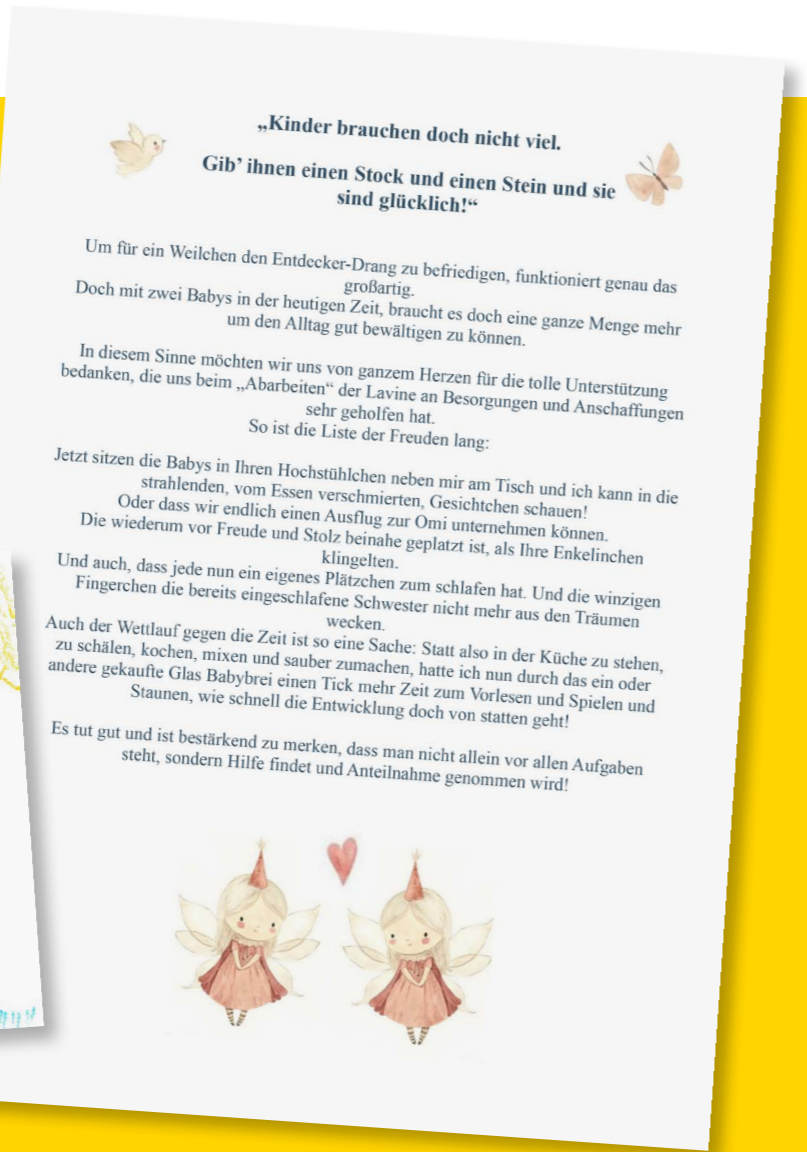
Davon wurden im Rahmen einer Weihnachtsaktion 483 Kinder mit einem Geschenk glücklich gemacht und die Familien erhielten einen Gutschein für das Weihnachtsessen.

Kindermöbel inkl. Matratzen für Betten	61.547 €
Kleidung	33.570 €
Kinderwagen/Tragehilfe	17.900 €
Babynahrung/Windeln	17.867 €
Renovierung Kinderzimmer	6.265 €

Geschenke für Kinder	18.875 €
Weihnachtsessen	8.140 €

FAMILIEN SAGEN „DANKE“!

Die sehr berührenden Rückmeldungen sowohl von den Familien als auch von den wellcome-Teams machen die Not bei den Familien greifbar und umso glücklicher waren wir, diese Unterstützung geben zu können.



JÄHRLICHE AKTIONEN

Die Not der Familien wächst spürbar. Durch die stetig steigenden Kosten ist es für die Familien immer schwerer einmalige Sonderausgaben zu finanzieren. Hierfür fehlen häufig die Rücklagen.

Die Weihnachtsaktion im vergangenen Jahr hat uns gezeigt, wie groß der Bedarf ist. Deshalb haben wir beschlossen, diese Aktion jährlich anzubieten und Kinder mit einem Geschenk glücklich zu machen.

ZUM KITA-/SCHULSTART UND WEIHNACHTEN

Zusätzlich möchten wir die Familien jährlich mit einem Startpaket zum Kita-/Schulbeginn der Kinder unterstützen. Im Sommer startet unsere Aktion. Kleines, dass Großes bewirkt. Sollten Sie in Ihrem Umfeld Menschen haben, die sich engagieren, aber nicht lange verpflichten möchten, freuen wir uns, wenn Sie Botschatter*in für unsere Aktionen werden. Denn nur gemeinsam können wir Kindern einen guten Start ermöglichen!



3 FRAGEN AN

SITORA IBRAGIMOVA

Sie sind alleinerziehende Mutter und leben mit Ihren vier Kindern in Hamburg. In welcher Situation haben Sie sich an den Spendenfonds von wellcome gewandt?

Im vergangenen Herbst hat sich unsere Familiensituation überraschend geändert. Nach der Trennung von meinem Mann war ich mit meinen vier Kindern plötzlich finanziell auf mich gestellt und nicht in der Lage allein für unseren Lebensunterhalt zu sorgen. Der offizielle Weg zur Regelung des Unterhalts brauchte seine Zeit. Dazu ist es mir sehr schwergefallen, um finanzielle Unterstützung zu bitten. Die Sozialberatung hat mich dann auf wellcome aufmerksam gemacht.



Sitora Ibragimova mit ihren Kindern

Ohne langwierige Anträge konnte ich mit dem Betrag selbst ein Bett für meine Tochter aussuchen und direkt kaufen.

Wie hat Sie wellcome in dieser schwierigen Zeit begleitet?

Das Besondere an der Unterstützung vom Spendenfonds war die schnelle und unkomplizierte Unterstützung, die ich bekommen habe. Neben der finanziellen Hilfe, hat wellcome mir mit weiteren Adressen und Beratungsstellen für meine Situation geholfen. Meine Ansprechpartnerin hat sich viel Zeit für mich und meine Situation genommen und hat mir sehr geholfen diese erste schwierige Zeit gut durchzustehen.

Womit wurden Sie unterstützt?

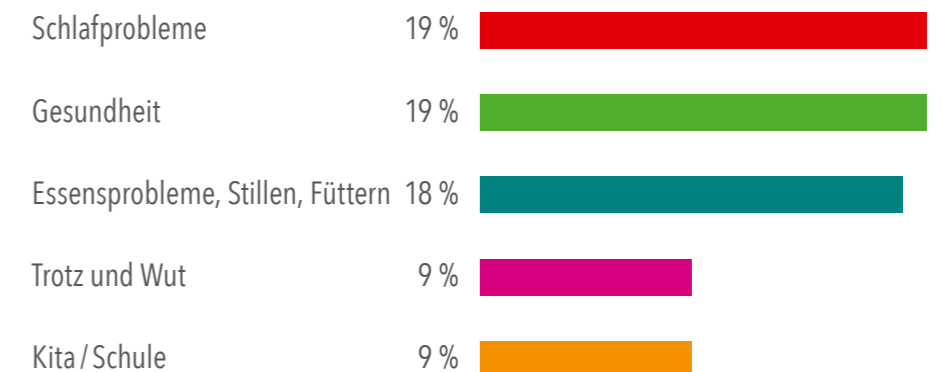
In dieser neuen und besonderen Situation war ich überfordert und hilflos und als dann auch noch das Bett meiner Tochter kaputt gegangen ist, brach eine Welt für mich zusammen. Ich brauchte schnelle Hilfe, um das Kinderbett für sie kaufen zu können. Den Gutschein vom Spendenfonds habe ich nach nur drei Wochen erhalten.

DIE ONLINE-BERATUNG VON



2022 haben die Expert*innen von ElternLeben.de 1.488 Fragen beantwortet, 383 mehr als im Vorjahr. Die psychische Belastung und der Druck auf die Familien steigt und steigt. Gerade wenn Kinder in Entwicklungsschüben stecken treten Themen wie Trotz und Wut zum Vorschein. Wissen Eltern nicht mehr weiter oder sind unsicher bietet die Online-Beratung ihnen die Möglichkeit, sich ganzjährig von Expert*innen beraten zu lassen. Sie erhalten innerhalb von maximal 36 Stunden (48 Std. an Wochenend- und Feiertagen) eine Antwort.

Rekordjahr 2022 - die fünf Top-Themen:





PRAKTISCHE HILFE DIE WIRKT!

Im vergangenen Jahr haben rund 4.000 Ehrenamtliche mit dem Angebot **wellcome - Praktische Hilfe nach der Geburt** Eltern beim Start in ihr Familienleben unterstützt. Sie entlasten Familien individuell und alltagspraktisch und sorgen so dafür, dass sich der Stress der Familien verringert. Das sehen wir auch schwarz auf weiß: Im Rahmen unserer Wirkungsmessung befragen wir Familien regelmäßig dazu, was sich durch einen wellcome-Einsatz bei ihnen verändert.

Die Grafik zeigt, wie deutlich sich die Belastung, die sie empfinden, reduziert. Besonders erfreulich:

Runde 70 % der Familien geben an, dass der Einfluss der wellcome-Unterstützung auf diese Belastungsreduktion hoch oder sehr hoch ist! Sie kennen Menschen, die Zeit verschenken möchten? Wir freuen uns über Interessierte mit einem Herz für Familien und Freude am Umgang mit Kindern! Die Nachfrage der Familien wächst stetig! Alle Informationen rund um das Ehrenamt bei **wellcome - Praktische Hilfe nach der Geburt** erhalten Sie bei unseren digitalen Infoveranstaltungen. Hier geht es zu unseren nächsten Terminen und Anmeldung: www.wellcome-online.de/ehrenamt-veranstaltung/

Subjektiv empfundene Belastung der Familien vor und nach dem wellcome-Einsatz

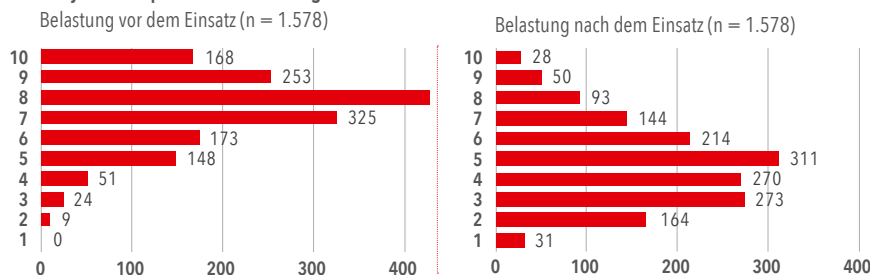


Abbildung: Selbsteinschätzung der Belastung der Familien vor und nach dem wellcome-Einsatz, abgefragt im Erst- und Abschlussgespräch mit den Familien (von 1 = „überhaupt nicht belastet“ bis 10 = „sehr belastet“)

WELLCOME-JAHRESBERICHT 2022

Möchten Sie mehr über den Spendenfonds und unsere weiteren Angebote der wellcome gGmbH erfahren? In unserem Jahres- und Wirkungsbericht finden Sie ausführliche Zahlen und Fakten – online zum Durchblättern auch hier:

www.wellcome-online.de

→ „Über wellcome“

→ „Zahlen und Fakten“.



Gerne schicken wir Ihnen den Bericht auch per Post zu. Schreiben Sie dazu einfach eine Mail an Ruth Freude unter info@spendenfonds.de.

SPENDEN STATT SCHENKEN

Schenken macht glücklich – Helfen auch. Bei wellcome geht beides gleichzeitig! Unser Spendenfonds freut sich immer über neue Mitglieder. Wie wäre es, eine Jahresmitgliedschaft zu verschenken – zum Geburtstag, zu Weihnachten oder einfach so?

www.wellcome-online.de/spendenfonds/spende-verschenken

Auch eine persönliche, individuell gestaltete Spendenaktion können Sie ganz einfach online starten:

www.wellcome-online.de

→ „Jetzt spenden“

→ „Einfach spenden“

Der Spendenfonds für Familien in Not ist ein Angebot der wellcome gGmbH.

Herausgeber:

wellcome gGmbH

Hoheluftchaussee 95 | 20253 Hamburg

Tel: 040 226 229 720 | Fax: 040 226 229 729

buero@wellcome-online.de

Geschäftsführung: Rose Volz-Schmidt

Amtsgericht Hamburg: HRB 97440

Steuer-Nr. 17/454/04347

USt-IdNr. DE254266884

Spendenkonto: Bank für Sozialwirtschaft

IBAN: DE06 3702 0500 0004 4078 01

www.wellcome-online.de



Initiative
Transparente
Zivilgesellschaft